

Bac Professionnel

Conduite et Gestion de l'Entreprise Agricole (CGEA) Polyculture – élevage - support EQUIN

RNCP29267

Le Bac professionnel se prépare en 3 ans avec une poursuite d'études supérieures ou autres (BTS, BPJEPS, CS, ...). Les débouchés professionnels sont nombreux et variés : cavalier/soigneur – groom – moniteur d'équitation et les métiers en lien avec les animaux.

Objectifs

- Acquérir des compétences pratiques et techniques liées à l'élevage équin.
- Découvrir les métiers liés à l'élevage du cheval.
- Appréhender l'activité professionnelle.
- Connaître les caractéristiques du cheval.
- Développer des capacités relationnelles.
- Réussir sa formation afin de poursuivre ses études ou s'insérer professionnellement.

Stages & Formation

50% du temps de formation est consacré aux stages. Chaque stage fait l'objet d'un **accompagnement individualisé** et d'un bilan régulier et permanent entre l'entreprise, la MFR et la famille. La **diversité des stages** oriente le jeune dans son parcours professionnel et de formation post-bac. Principalement axés sur l'insertion professionnelle, les stages se réalisent sur des structures équestres et dans des élevages équins. Le jeune peut y **développer des savoir-faire**, sous la responsabilité du maître de stage.

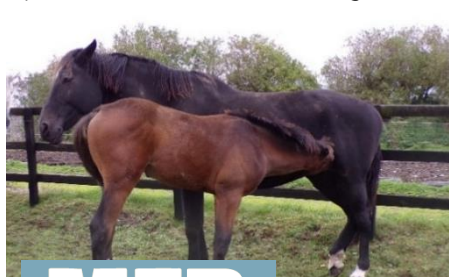
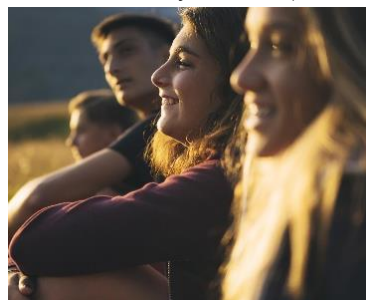
La vie résidentielle

Le jeune peut être hébergé à la MFR durant ses semaines de formation.

Il pourra participer à toutes les activités proposées hors cours : activités socioculturelles, activités artistiques, bowling, patinoire, cinéma, randonnées,...

Il bénéficiera, s'il le souhaite, d'un accompagnement pour les devoirs, lors des temps d'études.

La scolarité en internat dépasse les objectifs scolaires pour aller vers la construction personnelle du jeune (autonomie, citoyenneté,...)



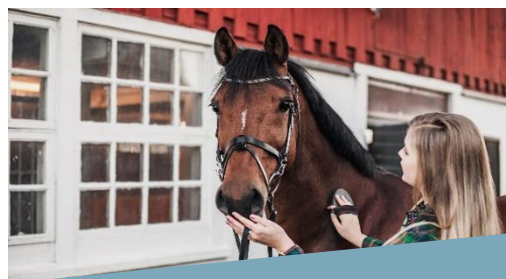
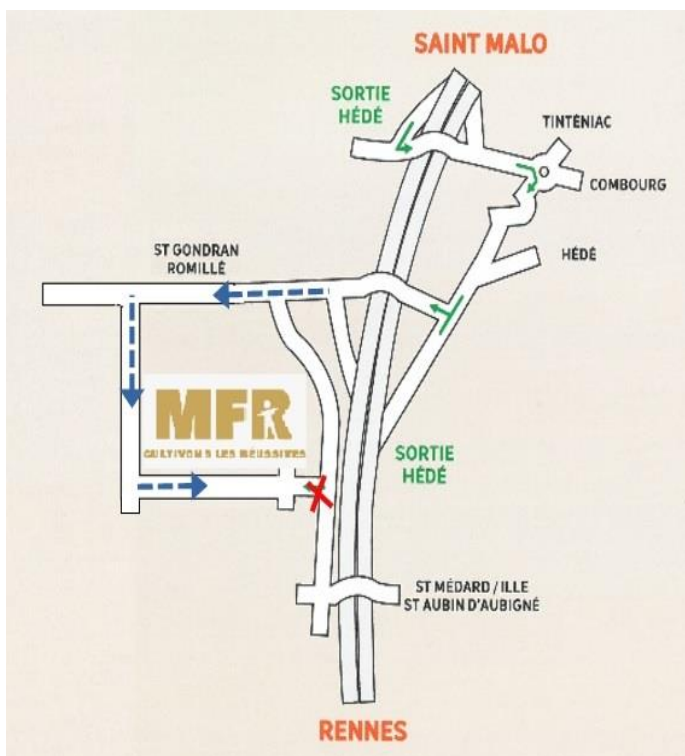
AU PROGRAMME

MODULES PROFESSIONNELS

- Connaissance de l'entreprise ; les bâtiments, les matériels, les cultures, l'organisation, ...
- Connaissance de l'animal : l'alimentation, la reproduction, les soins, ...
- La gestion de l'entreprise : humaine, économique et financière

MODULES GENERAUX

- Langue française, éléments d'une culture humaniste
- Langue et culture étrangères (anglais)
- Education Physique et sportive
- Informatique
- Culture scientifique et technologique



Les+ de la MFR Enseignement à l'initiative de la MFR

- Pratique de l'équitation – passage des galops
- Formation aux premiers secours
- Visites et séjours d'études - Mobilité Erasmus
- Validation du CAPTAV (transport d'animaux)
- Option sport-études
- Référents handicap, social et mobilité

Pré-requis

Être issu de * :

- 3^{ème} pour une entrée en Seconde Professionnelle
- Seconde ou 1^{ère} générale ou technologique pour une entrée en 1^{ère} Bac Pro

Etre titulaire d'un *:

- DNB (Diplôme National du Brevet)
 - CAPA pour une entrée en 1^{ère} Bac Pro
 - BAC pour une entrée en Terminale
- *(sur validation de la candidature)*

Statuts de formation

- Formation initiale, sous statut scolaire
- Formation par apprentissage (rentrée 2022)
- Début de la formation en septembre
- Modalités d'évaluation : CCF et Epreuves Terminales
- Formation en langue française

Poursuite d'études

- BTS – BP
- BP JEPS
- Certificat de Spécialisation (CS) - CQP

ACCES A LA MFR

Transports en commun – BREIZHGO

- Car Dinard/Dinan/Rennes : arrêt La Bausaine
- Car St Malo/Rennes : arrêt Bel Air à St Symphorien
- TER Rennes/St Malo ou Rennes/Combourg



Navettes gratuites assurées entre l'arrêt et la MFR

Internat et Demi-pension

Prendre contact auprès de la MFR

MFR
CULTIVONS LES RÉUSSITES

Formation par alternance
St SYMPHORIEN HEDE

Maison Familiale Rurale – Saint-Symphorien/Hédé-

1 les Morandais – 35630 ST SYMPHORIEN

02 99 45 46 12 – www.mfr-hede.fr – mfr.hede@mfr.asso.fr

