

**4<sup>EME</sup> / 3<sup>EME</sup>**

# Métiers du cheval

Dès la 4<sup>ème</sup> ou la 3<sup>ème</sup>, le jeune suit une formation en alternance pour construire son projet professionnel. La moitié de sa formation se fera dans une entreprise en lien avec le monde du cheval. Il testera son choix d'orientation et vivra des situations professionnelles concrètes.

## Objectifs

- Reprendre confiance
- Acquérir des valeurs éducatives
- Construire son projet d'orientation
- Obtenir le DNB (Diplôme National du Brevet)
- Réussir sa poursuite en formation professionnelle

## Stages & Formation

Axés sur la filière équine, les stages permettent au jeune de découvrir les différents métiers liés au monde du cheval sur le rythme de 1 semaine à la MFR/1 semaine en entreprise :

- soigneur d'équidés
- cavalier
- moniteur d'équitation
- éleveur
- maréchal-ferrant
- lad-jockey
- dentiste équin

Chaque stage fait l'objet d'un accompagnement individualisé et d'un bilan régulier et permanent entre l'entreprise, la MFR et la famille.

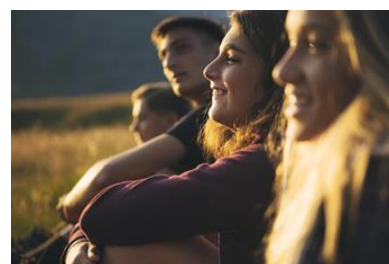
## La vie résidentielle

Le jeune peut être hébergé à la MFR durant ses semaines de formation.

Le jeune pourra participer toutes les activités proposées hors cours : activités socioculturelles, activités artistiques, bowling, patinoire, cinéma,...

Il bénéficiera, s'il le souhaite, d'un accompagnement pour les devoirs, lors des temps d'études.

La scolarité en internat dépasse les objectifs scolaires pour aller vers la construction personnelle du jeune (autonomie, citoyenneté,...)



## AU PROGRAMME

### ENSEIGNEMENT GENERAL

- Français, Expression
- Anglais
- Mathématiques, Sciences
- Histoire-Géographie
- Education civique

### ENSEIGNEMENT TECHNOLOGIQUE SCIENCES et DECOUVERTE de la VIE PROFESSIONNELLE

- Outils informatiques et communication
- Biologie, Ecologie
- Physique-Chimie
- Découverte de la vie professionnelle

### MODULES D'EDUCATION

- Education physique et sportive
- Education à la santé
- Education du consommateur
- Education socioculturelle



### Les + de la MFR Enseignement à l'initiative de la MFR

- + Pratique de l'équitation (Centre équestre de la Foucheraie)
- + Réalisation de projets de classe concrets
- + Des formateurs à l'écoute des élèves
- + Visites thématiques : entreprises, musées, ...
- + Voyage d'étude chaque année de formation
- + Accompagnement personnalisé dans son projet professionnel
- + Référents handicap, social et mobilité

### Pré-requis

- Être âgé de 14 ans révolus avant le 31 décembre de l'année de recrutement.
- Pour l'entrée en 4ème, être issu d'une classe de 5ème
- Pour l'entrée en 3ème, être issu d'une classe de 4ème ou 3ème

### Statut de formation

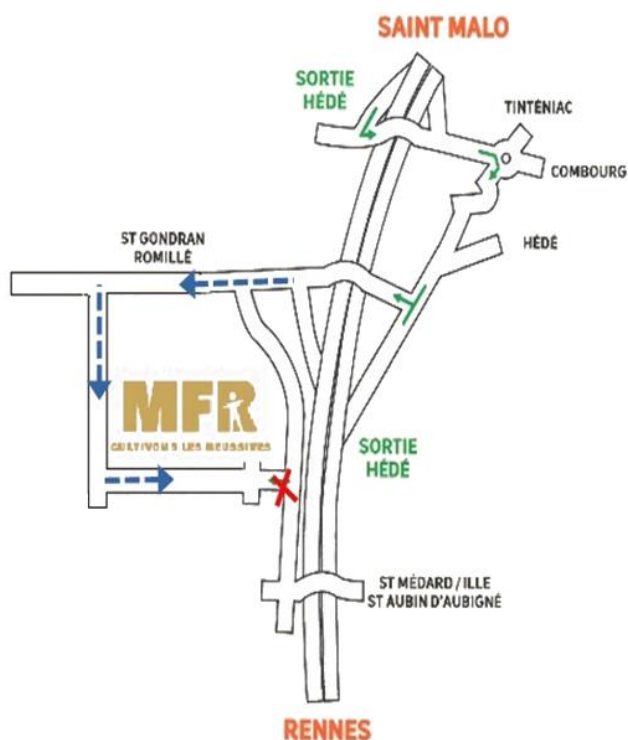
- Formation initiale, sous statut scolaire
- Début de la formation en septembre
- Formation en langue française

### Poursuite d'étude

- Formations scolaires ou par apprentissage
- Formations scolaires : Bac Pro – Bac Techno

Au sein de la MFR ST SYMPHORIEN :

- CAPa Métiers du cheval
- BAC PRO Elevage équin



## ACCES A LA MFR

Transports en commun – BREIZHGO

- Car Dinard/Dinan/Rennes : arrêt La Bausaine
- Car St Malo/Rennes : arrêt Bel Air à St Symphorien
- TER Rennes/St Malo ou Rennes/Dinan : arrêt gare de Combourg

Navettes gratuites assurées entre l'arrêt et la MFR

Internat et Demi-pension

Prendre contact auprès de la MFR

**MFR**  
CULTIVONS LES RÉUSSITES

Formation par alternance  
St SYMPHORIEN HEDE

Maison Familiale Rurale – Saint-Symphorien/Hédé-  
1 les Morandais – 35630 ST SYMPHORIEN  
02 99 45 46 12 – [www.mfr-hede.fr](http://www.mfr-hede.fr) – [mfr.hede@mfr.asso.fr](mailto:mfr.hede@mfr.asso.fr)



**LAVENTURE  
DU VIVANT.FR**  
PROVENEZ DU TALENT